

INSTRUCTIE MATERIAALAFNAME

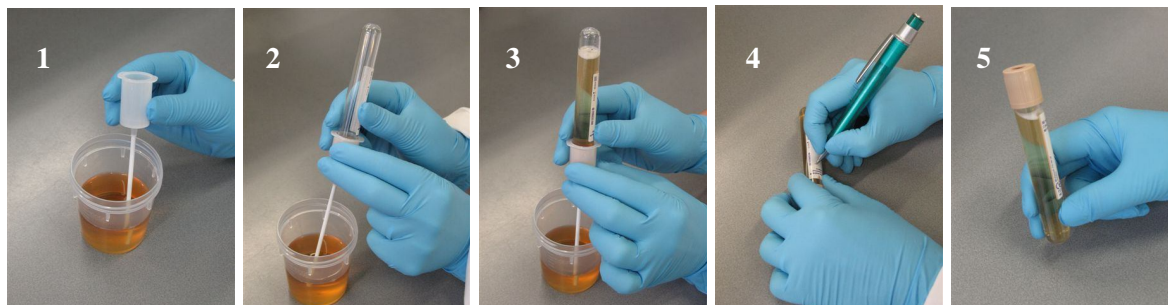
URINE-OVERHEVEL-SET

Deze instructie geeft de richtlijnen weer voor het aanleveren van urine in een Vacutainer urinebuis, aan zowel het Klinisch Chemisch Laboratorium (KCL) als het Laboratorium voor Medische Microbiologie en Infectieziekten (LMMI).

BENODIGDHEDEN

1. Vacutainer Plus Urine tube 11 ml
2. Urine Transfer Straw Vacutainer
3. Veiligheidsnaald (alleen bij gebruik van catheter)
4. Aanvraagformulier KCL en/of aanvraagformulier LMMI

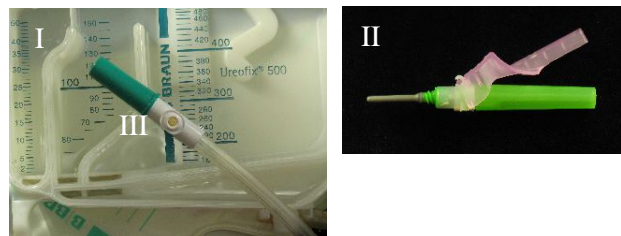
METHODE



1. Plaats het rietje (straw) in de urine.* Wees voorzichtig met de scherpe naald in de straw.
2. Druk de buis op de naald in de koker. Verwijder nooit de dop van de buis; de buis is vacuüm en na verwijdering niet meer bruikbaar.
3. Laat de buis vollopen.
4. Voorzie de buis van naam en geboortedatum (bij voorkeur met identificatiesticker).
5. Lever het materiaal in bij één van de verzamelpunten van het betreffende laboratorium.

*Werkwijze bij catheter (I):

Neem urine af met behulp van de veiligheidsnaald (II) met huls via het monsterafnamepunt (III).



VRAGEN?

Klinisch Chemisch Laboratorium, tel 038-4242468, www.isala.nl/laboratorium

Laboratorium voor Medische Microbiologie en Infectieziekten, tel: 038-4243111, www.isala.nl/lmmi.