

# Schisis

## Zorgpad voor kinderen van 0 t/m 21 jaar

Klik op het bolletje voor meer toelichting over de behandeling behorende bij de leeftijd.



### Voor de geboorte

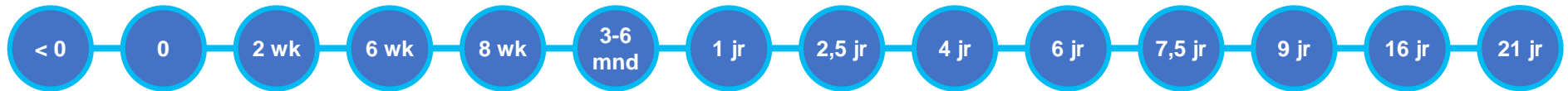
- Na vaststelling van schisis bij de 20-weeken echo bij de verloskundige of in het ziekenhuis volgt een geavanceerd echoscopisch onderzoek (GUO) door een perinatoloog (een gynaecoloog die gespecialiseerd is in de behandeling en begeleiding van zwangere vrouwen, vooral bij een gecompliceerde zwangerschap).
- 2D en eventueel 3D echo wordt gebruikt om de schisis in beeld te brengen. Ook worden andere afwijkingen uitgesloten dan wel in beeld gebracht.
- De uitslag wordt direct besproken met de aanstaande ouders.
- De mogelijkheden voor aanvullend onderzoek tijdens de zwangerschap worden besproken (bijvoorbeeld een vruchtwaterpunctie).
- Indien gewenst volgt ook een gesprek met een klinisch geneticus (een medisch specialist die zich onder andere bezig houdt met het opsporen van erfelijke aandoeningen).

- Na het vaststellen van schisis bij de baby wordt hiervan melding gemaakt bij het schisisteam. Het schisisteam zal zo snel mogelijk contact opnemen voor het maken van een afspraak en het geven van uitleg (indien gewenst).
- De echobeelden worden besproken in een gezamenlijk overleg tussen de perinatoloog, klinisch geneticus, kinderarts en neonatoloog (medisch specialist die zich bezig houdt met zieke of te vroeg geboren zuigelingen).
- De schisisconsulente onderhoudt contact met de ouders tijdens de zwangerschap en na de bevalling.
- In een landelijke database worden de gegevens van de moeder en de mate van de schisis geregistreerd.
- Als er alléén schisis wordt gediagnostiseerd, blijven de zwangerschapscontroles zoals voor de diagnose schisis, dus bij de eigen verloskundige of gynaecoloog.

# Schisis

## Zorgpad voor kinderen van 0 t/m 21 jaar

Klik op het bolletje voor meer toelichting over de behandeling behorende bij de leeftijd.



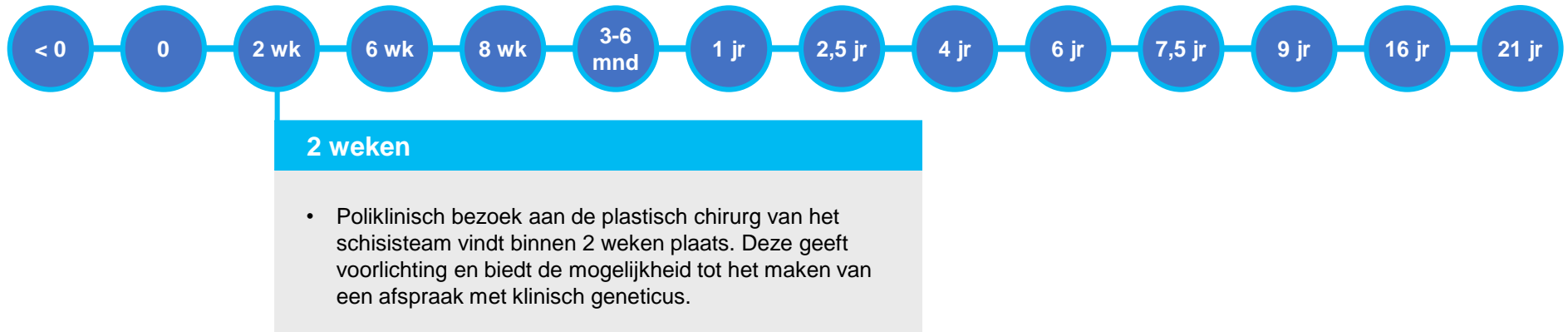
### De geboorte

- De plaats van de bevalling wordt bepaald door het aanstaande ouderpaar. Er is voor de moeder geen medische indicatie om in het ziekenhuis te bevallen. Voor de baby is het niet noodzakelijk, maar wel mogelijk indien gewenst.
- Als de bevalling in het ziekenhuis plaatsvindt, komt de plastisch chirurg van het schisisteam bij de pasgeborene in het ziekenhuis langs.
- Bij een thuisbevalling of bevalling in een ander ziekenhuis neemt de schisisconsulente binnen enkele dagen contact op om een thuisbezoek af te spreken (indien gewenst) en vervolgafspraken te regelen.
- Als het nodig is zal naar de logopedist worden verwezen voor voedingsadvies.
- De pasgeborene wordt geregistreerd in de landelijke database voor patiënten met schisis.
- De schisisconsulente is bereikbaar voor vragen en advies via (06) 125 404 80 of [m.g.te.rijdt@isala.nl](mailto:m.g.te.rijdt@isala.nl). Meer informatie over het schisisteam en de behandeling is te vinden op [www.isala.nl/schisis](http://www.isala.nl/schisis).

# Schisis

## Zorgpad voor kinderen van 0 t/m 21 jaar

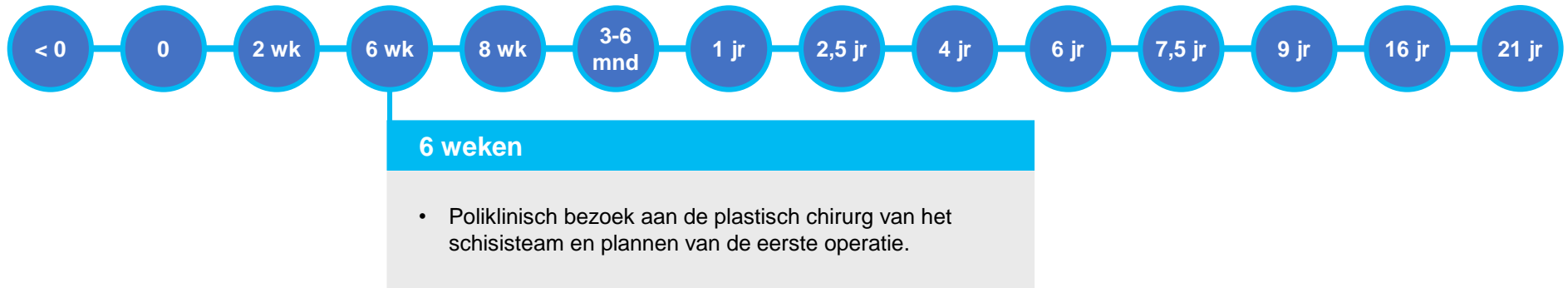
Klik op het bolletje voor meer toelichting over de behandeling behorende bij de leeftijd.



# Schisis

## Zorgpad voor kinderen van 0 t/m 21 jaar

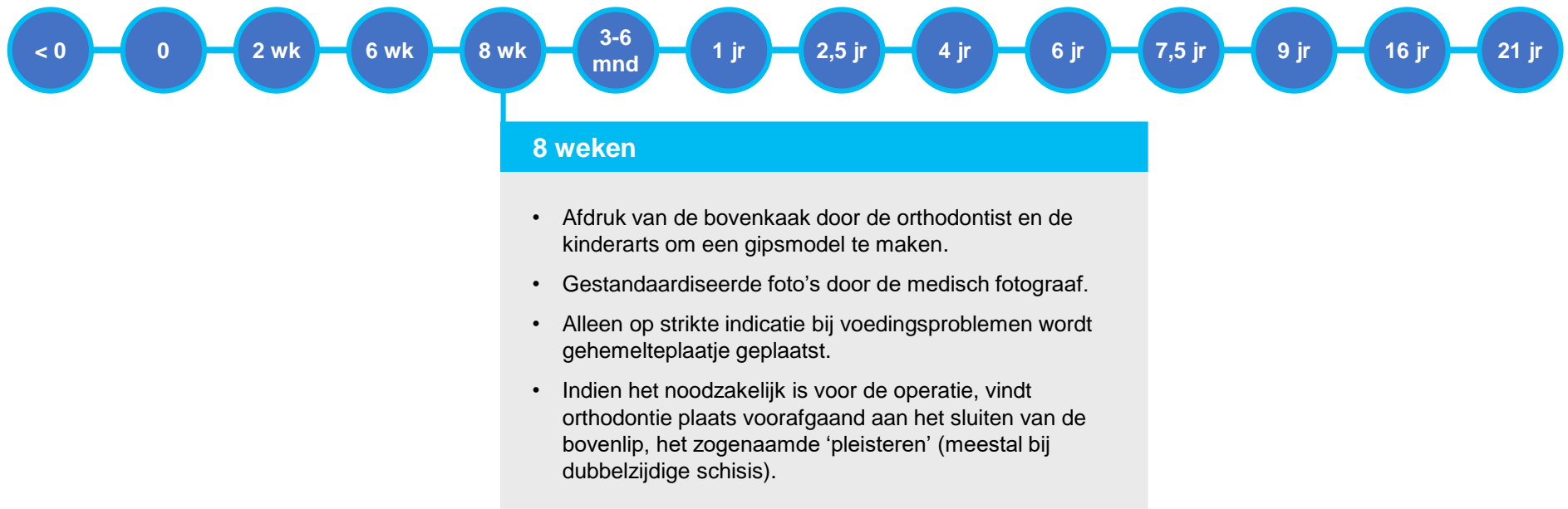
Klik op het bolletje voor meer toelichting over de behandeling behorende bij de leeftijd.



# Schisis

## Zorgpad voor kinderen van 0 t/m 21 jaar

Klik op het bolletje voor meer toelichting over de behandeling behorende bij de leeftijd.



# Schisis

## Zorgpad voor kinderen van 0 t/m 21 jaar

Klik op het bolletje voor meer toelichting over de behandeling behorende bij de leeftijd.



### 3-6 maanden

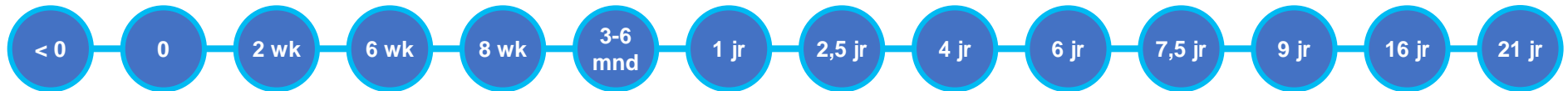
- Schisis van alleen de lip: Sluiten lip op de operatieafdeling.
- Schisis van lip (kaak) en gehemelte: Sluiten lip en zachte gehemelte op de operatieafdeling.
- Schisis van alleen het gehemelte: Sluiten zachte gehemelte op de operatieafdeling.
- Pijnbestrijding na de operatie volgens protocol anesthesist.
- Op de kinderafdeling zal uw kind aan de bewaking liggen om hartslag, ademhaling, zuurstofgehalte in het bloed etc. te controleren.
- Opnameduur 2 - 5 dagen.

- De kinderarts is automatisch betrokken bij het beleid gedurende de opname. Hij zal voeding en pijnbestrijding op de kinderafdeling in de gaten houden en eventueel bijstellen.
- De begeleiding van ouders en kind verlopen volgens het protocol van de verpleging.
- Eén week na ontslag wordt een controleafspraak gepland op de poli van de plastisch chirurg.
- Schisisconsulente onderhoudt contact voor, tijdens en na de operatie.
- Na 3 maanden controle op de poli van de plastisch chirurg; beoordelen voeding, groei en resultaat operatie.

# Schisis

## Zorgpad voor kinderen van 0 t/m 21 jaar

Klik op het bolletje voor meer toelichting over de behandeling behorende bij de leeftijd.



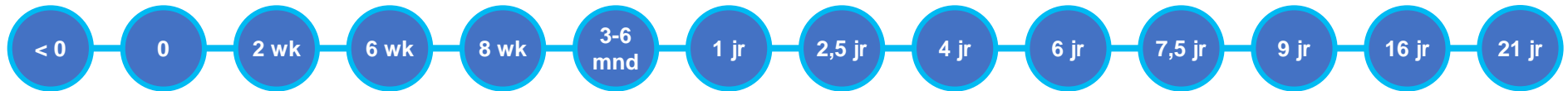
### 1 jaar

- Eerste bezoek schisisteam. Bekijk ook het fotoboek '[Op bezoek bij het schisisteam](#)'.
- Gestandaardiseerde foto's medisch fotograaf.
- Voorstellen teamleden schisisteam:
  - Plastisch chirurg: Beoordelen resultaat en/of restspleet harde gehemelte.
  - KNO arts: Beoordeling trommelvlies. Informeren naar het gehoor.
  - Orthodontist: Verzorgt verwijzing naar tandarts/bijzondere tandheelkunde verbonden aan schisisteam. Advies mondhygiëne.
  - MKA chirurg: Kennismaking.
  - Logopedie: Informeren naar preverbale ontwikkeling (beginnende spraak-/taal ontwikkeling).
  - Kinderarts: Algehele gezondheid en ontwikkeling. Inschatten noodzaak contact ouders met klinisch psycholoog/maatschappelijk werk.
  - Schisisconsulent is bij het spreekuur aanwezig en neemt naderhand contact met u op

# Schisis

## Zorgpad voor kinderen van 0 t/m 21 jaar

Klik op het bolletje voor meer toelichting over de behandeling behorende bij de leeftijd.



### 2,5 jaar

#### Controle Schisisteam

- Voor dit bezoek heeft beoordeling door logopedist plaatsgevonden, zo mogelijk door gestandaardiseerd onderzoek speciaal voor schisis.
- Gestandaardiseerde foto's medisch fotograaf.
- Nadruk ligt op het oordeel van de logopedist: beoordelen spraakontwikkeling en verwijzen naar perifere logopedist voor start logopedietraject indien nodig. Bij schisis van alleen de lip is logopedie zelden nodig.
- KNO arts: Controle trommelvlies en gehoor.
- Schisisconsulent: Is bij het schisispreekuur aanwezig en neemt naderhand contact met u op.
- Tandarts verbonden aan het schisisteam roept uw kind op.



# Schisis

## Zorgpad voor kinderen van 0 t/m 21 jaar

Klik op het bolletje voor meer toelichting over de behandeling behorende bij de leeftijd.



### 4 jaar

#### Controle Schisisteam

- Gestandaardiseerde foto's medisch fotograaf.
- Gestandaardiseerd logopedisch onderzoek bij schisis met aandoening van gehemelte. Beoordeling spraak en beleid bepalen voor verdere behandeling.
- Indien spraakproblematiek veroorzaakt wordt door restspleet in het harde gehemelte wordt een gehemelteplaatje overwogen.
- Schisisconsulent neemt na het spreekuur contact met u op.

#### Verder

- Indien vermoed wordt dat spraakproblematiek veroorzaakt wordt door een verstoring van de functie van het zachte gehemelte, wordt een [nasopharyngoscopie](#) gepland. Dit is een onderzoek waarbij gekeken wordt naar het functioneren van het zachte gehemelte. De plastisch chirurg bekijkt de video van dit onderzoek samen met logopedist om te beoordelen of pharynxplastiek (spraakverbeterende operatie) nodig is. Indien dit het geval is volgt een poliklinische controle bij de plastisch chirurg voor uitleg en plannen van een spraakverbeterende operatie.
- Op indicatie: Sluiten restspleet en/of spraakverbeterende operatie. Opname duur 2-4 dagen. Pijnstilling volgens protocol. Begeleiding en zorg verpleging volgens protocol.
- Postoperatief na 6 weken: controle/hervatten logopedie.

# Schisis

## Zorgpad voor kinderen van 0 t/m 21 jaar

Klik op het bolletje voor meer toelichting over de behandeling behorende bij de leeftijd.



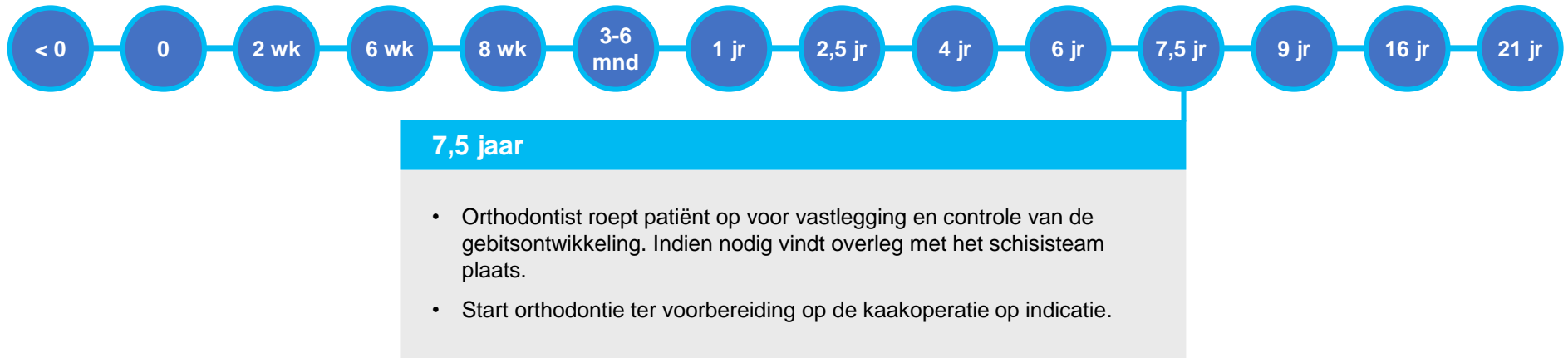
### 6 jaar

- Orthodontist: beoordeling gebitsontwikkeling. Er worden lichtfoto's (gewone foto's) en röntgenfoto's van tanden en kiezen gemaakt en een afdruk van de boven- en onderkaak.
- Orthodontist presenteert patiënt in schisisteam op indicatie en in ieder geval als patiënt toe is aan het plaatsen van bot in de bovenkaak bij een kaakspleet.

# Schisis

## Zorgpad voor kinderen van 0 t/m 21 jaar

Klik op het bolletje voor meer toelichting over de behandeling behorende bij de leeftijd.



# Schisis

## Zorgpad voor kinderen van 0 t/m 21 jaar

Klik op het bolletje voor meer toelichting over de behandeling behorende bij de leeftijd.



### 9 jaar

#### Controle Schisisteam

- Gestandaardiseerde foto's medisch fotograaf.
- Kaakchirurg en orthodontist overleg over timing voor het plaatsen van een stukje bot in de kaakspleet. Zo nodig orthodontie ter voorbereiding op de operatie.
- Plastisch chirurg: Beoordeling lip/gehemelte.
- Logopedist: Beoordeling spraak.
- KNO: Beoordeling gehoor.
- MKA chirurg: Timing sluiten kaak en harde gehemelte op de operatieafdeling.
- Schisisconsulent is aanwezig en neemt naderhand contact met u op.

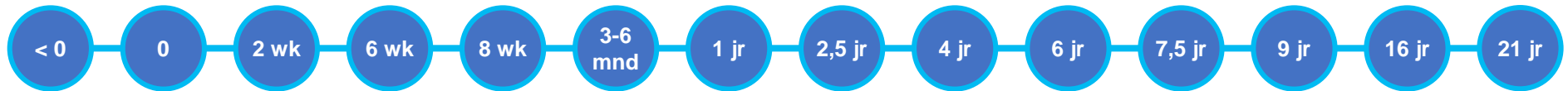
#### Plaatsen bot in de kaakspleet

- Opnameduur 1 tot 2 dagen.
- Pijnstilling en antibioticum volgens protocol.
- Begeleiding ouders volgens zorgpad verpleging en schisisconsulente.
- 1 - 3 weken na operatie poliklinische controle MKA.
- 6 - 8 weken na operatie controle bij de orthodontist en vervolgen beugelbehandeling.
- Hierna voornamelijk behandeling door orthodontist. Zo nodig direct contact MKA.

# Schisis

## Zorgpad voor kinderen van 0 t/m 21 jaar

Klik op het bolletje voor meer toelichting over de behandeling behorende bij de leeftijd.



### 16 jaar

#### Controle Schisisteam

- Gestandaardiseerde foto's medisch fotograaf.
- Plastisch chirurg en KNO arts: beoordelen wens en mogelijkheid lip-/neuscorrectie.
- Orthodontist en MKA: oordeel tanden en stand van de onder- en bovenkaak ten opzichte van elkaar. Beoordelen of er een wens of noodzaak is voor orthodontie of een kaakverplaatsing (osteotomie) door middel van een [operatie](#).
- Beoordeling of begeleiding door klinische psycholoog gewenst is.
- Schisisconsulent is aanwezig en neemt contact met u op.

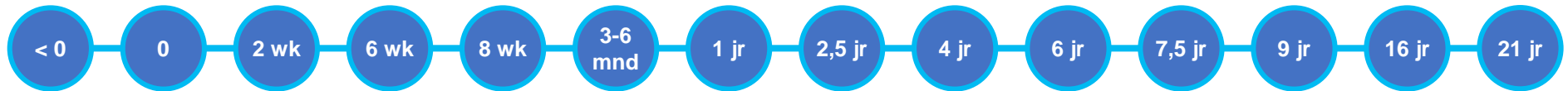
#### Verder

- Bij wens tot neus lip correctie: bezoek op polikliniek plastisch chirurg voor verdere uitleg en voorlichting.
- Bij noodzaak tot osteotomie: bezoek polikliniek MKA voor uitleg voorlichting over behandeling.

# Schisis

## Zorgpad voor kinderen van 0 t/m 21 jaar

Klik op het bolletje voor meer toelichting over de behandeling behorende bij de leeftijd.



### 21 jaar

#### Controle Schisisteam

- MKA chirurg: beoordelen wens en noodzaak voor het plaatsen van implantaten bij ontbrekende tanden of kiezen.
- Laatste schisis spreekuur:
  - Gestandaardiseerde foto's medisch fotograaf.
  - Inventariseren wens voor verdere begeleiding en afronding.