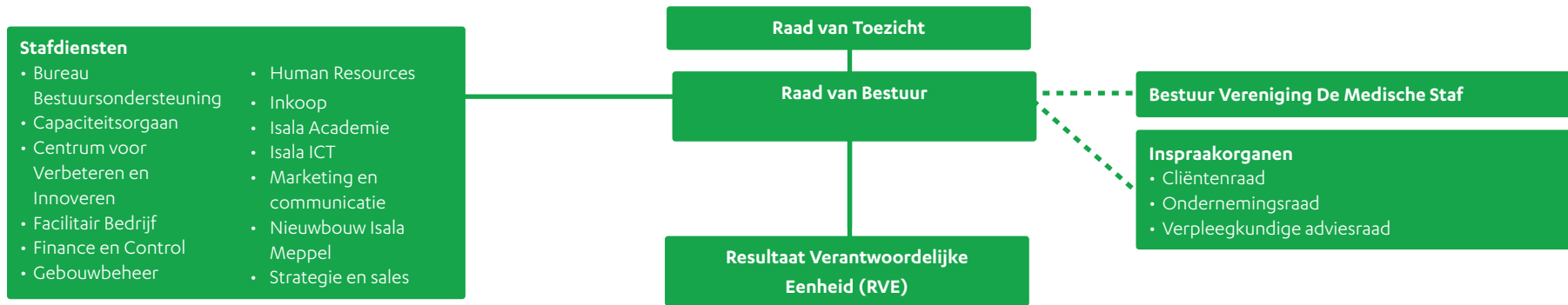


# Organogram Stichting holding Isala Klinieken



## Resultaat Verantwoordelijke Eenheden

**RVE Hartcentrum**  
(Cardiologie, Thoraxchirurgie)

**RVE Vrouw-kindcentrum**  
(Fertiliteit, Gynaecologie/  
verloskunde, Neonatologie,  
Kindergeneeskunde)

**RVE Oncologisch centrum**

**Acute zorg**  
(RVE Spoedeisende hulp,  
Acute opname afdeling  
RVE Intensive care)

**RVE Urologie**

**RVE Longgeneeskunde**

**RVE Psychiatrie**

**Electieve zorg**  
(Behandelcentrum, Isala Kampen,  
Isala Heerde, Isala Diaconessenhuis  
Steenwijk, RVE's Keel-, neus- en  
oorheelkunde, Mond-,kaak- en  
aangezichtschirurgie,  
Oogheelkunde, Plastische chirurgie)

**RVE Bewegencentrum i.o.**  
(RVE Orthopedie, RVE  
Revalidatiegeneeskunde, RVE  
Sportgeneeskunde)

**RVE Chirurgie**

**RVE Interne geneeskunde**

**RVE Maag-, darm- en leverziekten**

**RVE Neurochirurgie**

**RVE Neurologie**

**RVE Anesthesie & RVE Pijncentrum**

**RVE Radiotherapie**

**RVE Reumatologie**

**Beeldvorming**  
(RVE Nucleaire geneeskunde,  
RVE Radiologie)

**RVE Klinische farmacie**

**RVE Klinisch chemisch laboratorium**

**RVE Pathologie**

**RVE Laboratorium voor Medische  
Microbiologie en Infectieziekten**

**RVE Medische psychologie**

**RVE Zorgtechnologie**

**RVE Zorgondersteuning**

**Therapiegroep**

**Dermatologisch centrum Isala**

**Isala Meppel**

**Dermatologie**  
Kliniek snijgend  
Kliniek beschouwend